

Пчеловодство в Германии

Добро пожаловать на данную презентацию о пчеловодстве в Германии в рамках **Германо-Казахстанского аграрно-политического диалога**. Мы рассмотрим различные аспекты идентификации и разведения пчел. От маркировки пчелиных маток до оценки племенных пчелиных семей - мы предоставим всесторонний обзор процессов и ключевых участников пчеловодства в Германии.



Пасека Зудербрух
Марк Райнерт



Породы медоносных пчел в Германии

Медоносная пчела Карника (*Apis Mellifera Carnica*)

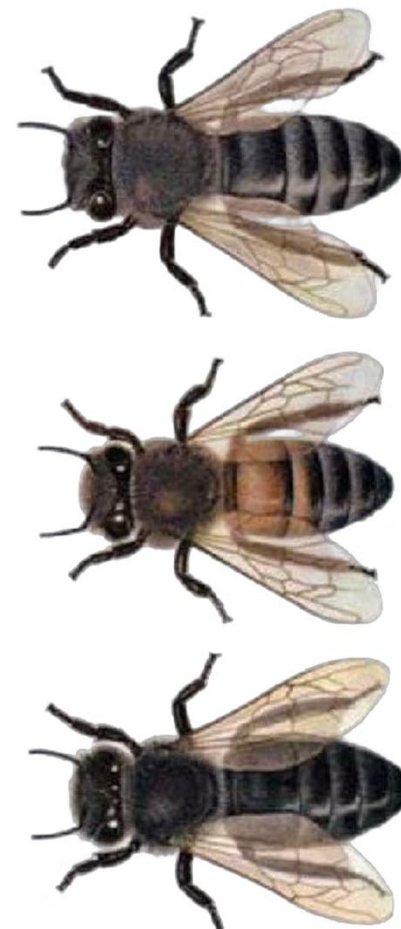
Карника — одна из самых распространенных пород медоносных пчел в Германии. Она известна своим миролюбием и высокой медопродуктивностью.

Бакфаст (Buckfast)

Пчела Бакфаст – это результат скрещивания различных пород, известный своей высокой продуктивностью и устойчивостью к болезням.

Европейская темная пчела (*Apis mellifera mellifera*)

Очень неприхотлива и зимостойка. Мало подверглась селекционной обработке. Имеет небольшое значение в Германии.



Изображение справа: © Акварельный рисунок М. Миццаро, вверху Карника; в середине Бакфаст; внизу темная пчела



Язык: Русский ▾

Страна Земельное общество Заводской номер.



NN

NNN

Пароль

Пароль

ЛОГИН



Селекционные значения

Личный кабинет

Информация

Администрация

Контакт

Мониторинг

Базы данных о разведении пчел



Beebreed

Для пчел **Карника** используется платформа www.beebreed.eu. На данном сайте пчеловоды могут ознакомиться с информацией о селекции, накопленной за более чем 50 лет во всей Европе, включая данные о последовательности поколений, миролюбии, медопродуктивности и индексе устойчивости к варроатозу. База данных предоставляется и администрируется специализированным институтом пчеловодства. (Сайт также доступен на русском языке.)



Buckfast Pedigree

Ассоциация Buckfast ведет собственную базу данных на сайте <https://buckfast-pedigree.eu/>. Здесь представлена информация о селекции пчел породы Бакфаст. База данных управляется на частно-правовой основе селекционным объединением пчеловодов, занимающихся разведением пчел породы Бакфаст.

Идентификация пчелиных маток

Опалитовые метки

Пчеловоды в Германии используют пронумерованные опалитовые метки для точной идентификации пчелиных маток. Эти метки бывают разных форм, например, круги, звезды или квадраты. Сочетание формы и номера обеспечивает долгосрочную

идентификацию.



Номера племенной книги

Дополнительно к меткам используются номера племенных книг. Данный 5-значный номер включает в себя название страны, номер федеральной земли, номер пчеловода, личный идентификационный номер матки и год её рождения.



Пример: DE-04-329-143-2024

DE: Германия

04: Федеральная земля (Бранденбург)

329: Номер пчеловода-селекционера

143: Личный идентификационный номер матки

2024: Год рождения



Как стать пчеловодом?



Регистрация у администратора племенной ассоциации

Каждая федеральная земля имеет одного или нескольких племенных администраторов, ответственных за селекцию пчёл. В некоторых пчеловодческих объединениях также есть свои племенные администраторы. Список племенных администраторов.



Курс по пчеловодству

Чтобы стать матководом, пчеловоды **должны пройти племенной курс и получить сертификат**. После этого им **присваивается номер пчеловода-селекционера (см. выше)**. Также им **необходимо хорошо разбираться в базе данных Beebreed.eu**.



Оценка

Пчеловоды должны в течение 3 лет проверять пчелиные семьи и вносить данные на платформу Beebreed.eu. Необходимо, чтобы было известно, от какой селекционной линии происходит племенная пчелиная матка. После получения такого практического опыта работы пчеловод становится



Продажа племенных пчеломаток

Селекционеры могут продавать выведенных ими маток другим пчеловодам. За чистопородных маток из контрольных облетных станций устанавливаются высокие цены. Покупатели маток могут ознакомиться со всеми значениями селекционных линий.

Ведение книги и оценка племенных пчелиных семей

1

Ульевая карта

Пчеловоды ведут учет в ульевой карте, папке или онлайн-базе данных. Они записывают данные, такие как осыпь варроа, миролюбивость, медопродуктивность и склонность к роению, с короткими интервалами времени.

2

Селекционное значение

Пчеловод сам оценивает селекционное значение, основываясь на наблюдаемых характеристиках. Оценка стандартизирована с помощью числовых шкал в базах данных Beebreed и Buckfast.

3

Пример: миролюбие

Миролюбивая пчелиная семья получает высокую оценку (4 балла), в то время как агрессивная – низкую (1 балл).



Селекционные характеристики медоносной пчелы:

Естественная осыпь варроа

Миролюбие

Стабильность сотов

Медопродуктивность

Замечена ли пчелиная матка?

Наблюдается ли склонность к роению?

Количество занятых рамок с сотами?

Количество рамок с расплодом?



Мониторинг и оценка данных

1

Отсутствие контроля!

Данные из испытаний на продуктивность не контролируются. Базы данных используются для отслеживания материнских и отцовских линий.

2

Доверительная основа

Ввод данных осуществляется на основе доверия. Однако неверные данные могут в долгосрочной перспективе повлиять на селекционное значение.

3

Система оценки

Плохие пчеловоды вытесняются из системы, в то время как хорошие селекционеры пользуются большим спросом. Объем данных имеет решающее значение для всесторонней селекционной оценки.



Селекционный успех благодаря целенаправленному спариванию пчел на облетных станциях

Облетные станции управляются на добровольной основе, и пчеловоды платят небольшую сумму за каждое спаривание. Племенные пасеки предоставляют семьи трутней.

Облетные станции представляют собой контролируемые места спаривания для пчелиных маток. В радиусе станции могут находиться семьи только одного и того же направления селекции.

Пчеловоды в регионе, где расположена облетная станция, самостоятельно отвечают за чистоту породы. Это достигается путем целенаправленной замены пчелиных маток личинками, маточниками или пчеломатками, предоставленными облетной станцией.

Острова и горы благодаря своим естественным барьерам особенно хорошо подходят для создания облетных станций.



Фото: облетная станция на острове Лайхёрн. На переднем плане — небольшие пчелиные семьи с молодыми пчеломатками. На заднем плане — сильные семьи трутней (Источник: www.buckfast-niedersachsen.de)

Заселение облетной станции

- 1 Пчеловоды привозят молодых пчелиных маток (материнской линии) на облетные станции для спаривания.
- 2 Успешные селекционеры предоставляют семьи трутней (отцовской линии) на облетной станции.
- 3 Устанавливаются небольшие ульи для спаривания с неплодными матками и свитой (см. фото).
- 4 Пчеломатки вылетают в хорошую погоду для спаривания с трутнями.
- 5 Спарившаяся матка возвращается к пчеловоду и может быть подсажена в свою семью. Она спаривалась с трутнями определённой линии (отцовской линии).



Фото: Устанавливаются улья с молодыми пчеломатками в небольших семьях для спаривания. Важно: при индивидуальном размещении молодая пчеломатка лучше возвращается в свою семью (лучше ориентируется).

Государственная поддержка пасечничества и институтов пчеловодства

1

Профессиональное образование

Поддержка молодых предпринимателей с целью обучения на животновода (пчеловода)

2

Пчелосемьи

Субсидии на приобретение пчелиных семей в небольшом объеме (до 5 пчелиных семей)

3

Приборы

Субсидии на пчеловодческое оборудование, например, в федеральной земле Бавария.

4

Институты пчеловодства

Консультирование, исследования и работа с общественностью для поддержки пчеловодов

Институты пчеловодства в Германии

Учебные мероприятия

Государственные институты пчеловодства федеральных земель предлагают учебные мероприятия для пчеловодов, включая курсы по селекции.

Консультирование, исследования & работа с общественностью

Институты пчеловодства предоставляют консультации, проводят исследования и укрепляют связи с общественностью.

Методы производства

Разработка методов ведения хозяйства в пчеловодстве

База селекционных данных

Предоставление базы селекционных данных Beebreed.eu



Экскурс: опылительное пчеловодство в Германии



Пасеки предлагают свои пчелиные семьи садоводам

Опыление на плантациях во время цветения фруктовых деревьев за оплату.



Переговоры о цене между пчеловодом и садоводом

В зависимости от затрат на размещение пчелосемей и медосбора с опыляемой культуры.



Справедливое партнерство обеспечивает сотрудничество

Часто между пчеловодами и плодоводами складываются многолетние деловые отношения.

С выплатой премий (плантация)

В настоящее время 20-70€/пчелосемья



Яблоня (1,5 пчелосемьи/га)



Груша (1,5 пчелосемьи/га)



Вишня (1,5 пчелосемьи/га)



Черника (1 пчелосемья/га)

Без выплаты премий (полевые культуры)



Рапс (4 пчелосемьи/га)



Бобовые для размножения семян



Подсолнечник (2 пчелосемьи/га)



Ягоды (1,5 пчелосемьи/га)

Требования к опылительному пчеловодству



Ориентация и размещение

Ульи с пчелиными семьям должны быть ориентированы на восток, чтобы обеспечить раннее начало лёта.

Размещение на высоте уменьшает влияние холодного воздуха от земли.



Повышение урожайности фруктов

Опылительное пчеловодство может увеличить урожай фруктов до 30% и привести к получению более красивых и равномерных плодов.



Расходы пчеловода

Пчеловоды должны учитывать дополнительные расходы на транспортировку и контроль за пчелиными семьями во время опыления. Установка ульев производится в строго установленное время, определяемое садоводом.