



Алматинский биосферный заповедник и потенциал для устойчивого развития сельского хозяйства

Роня Брайтш и Аннели Плачетка

Конференция "Устойчивое сельское хозяйство и передача знаний в
контексте цифровой трансформации
LOGO e.V. и Козыбаевский
университет 26.09.2022



Институциональная поддержка

**ENGAGEMENT
GLOBAL**

Service für Entwicklungsinitiativen



Eine Initiative des Bundesministeriums
für Bildung und Forschung

CLIENT II
Internationale Partnerschaften
für nachhaltige Innovationen



Биосферные заповедники



738 

Biosphärenreservate
hat die UNESCO anerkannt -



275 Millionen
Menschen

Biosphärenreservate
gibt es in 134
Ländern

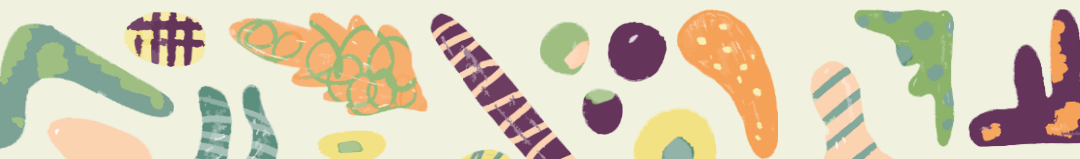


22 Biosphärenreservate
sind grenzüberschreitend
z. B. Pfälzerwald-Nordvogesen
zwischen Deutschland und Frankreich



2 Biosphärenreservate
sind interkontinental

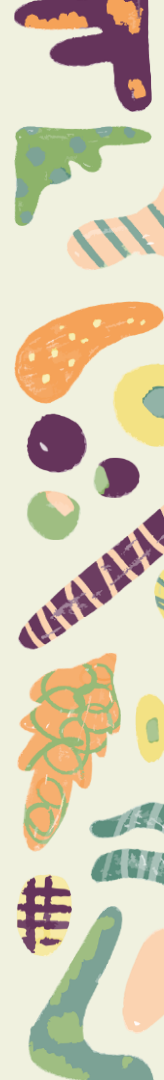
Комиссия Германии по делам ЮНЕСКО 2022



Биосферные запове



- Программа ЮНЕСКО "Человек и биосфера" МАБ, 1971 г.
- Модельные регионы для устойчивого развития
- За сбалансированные отношения между природой и человеком
- Реальные испытательные лаборатории
- Международно признанные охраняемые территории с общим рамочным соглашением
- Действуя на региональном уровне



Биосферные заповедники мира





Ко
ми
ссия
Гер
мани
по
дела
м
Ю
НЕСКО
0
20
22

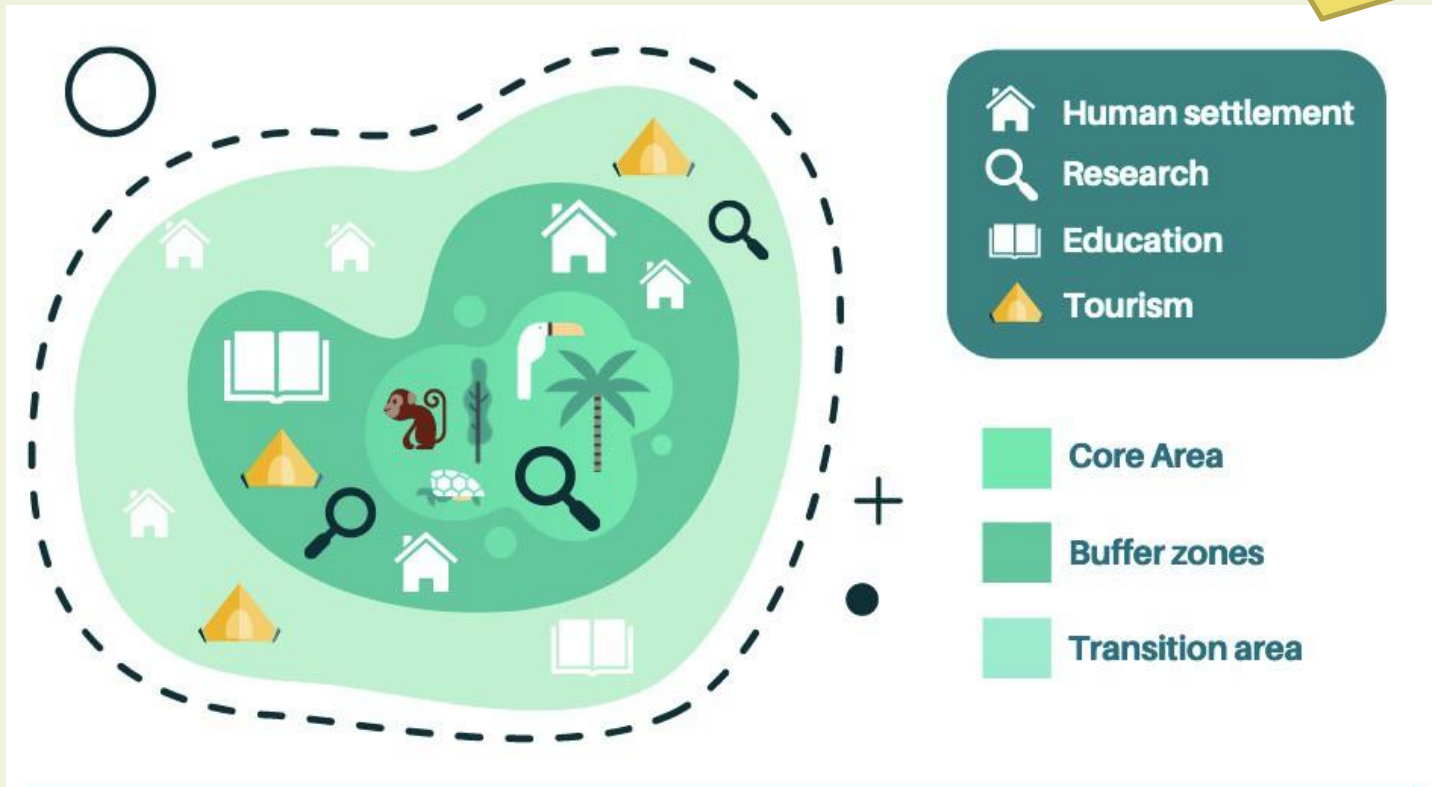


С 1976 года все биосферные заповедники ЮНЕСКО работают вместе в рамках всемирной сети

Критерии

коридоры

Биологические



За
ко
но
да
те
ль
на
я
ба
за
20

Сферы деятельности



ΦΥ ΗΚ ΣΤ Ρ



Conservation

Contribute to the conservation of landscapes, ecosystems, species and genetic variation;

Flora



Fauna



Development

Foster economic and human development which is socio-culturally and ecologically sustainable;

Economic development



Human development



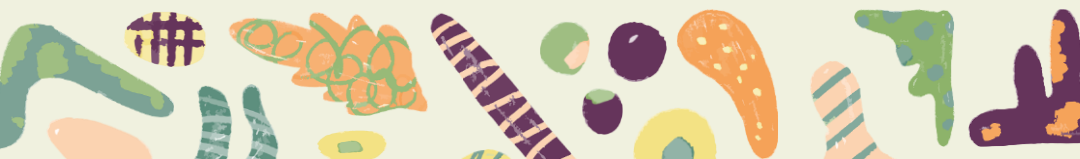
Logistic Support

Support for demonstration projects, environmental education and training, research and monitoring related to local, regional, national and global issues of conservation and sustainable development.

Research



Monitoring



Индикаторы устойчивого

Зона развития

Сеть между заинтересованными сторонами

SVG (вода, еда, Ресурсы)

Социальное развитие

Рынок труда

Здоровье почвы

АЭС

Меры профилактики

Устойчивость климата

Биоразнообразие

Экосистемные услуги

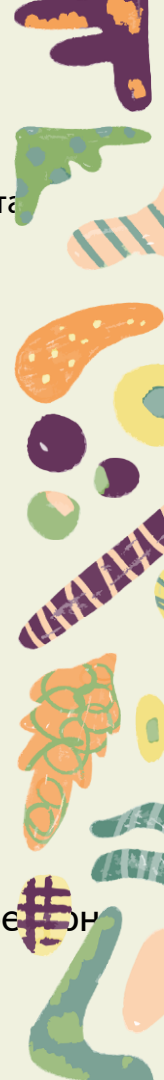
Мелкие фермеры

Государственная поддержка

Местное производство

экономические преобразования в регионе

Социально-экологические и социально-



Региональные предприятия Прямой

маркетинг

Устойчивое сельское хозяйство

Почему

- Конфликт целей землепользования между увеличением сельскохозяйственного производства и охраной природы
- Межотраслевые нагрузки на значимые экосистемы
- Связь между биоразнообразием, экосистемными услугами, производством продуктов питания и сельской экономикой

Определение

Экосистемные услуги



Производство продуктов питания, сохранение почвы, борьба с вредителями, опыление, круговорот питательных веществ, сельский образ жизни и эстетические ландшафты для отдыха.

Размер



Региональная добавленная стоимость от первичного производства и переработки продукции гарантирует сохранение природных ресурсов за счет использования земли



Какие возможности предоставляют биосферные резервуары?

1. **Адаптивное планирование и управление** природными ресурсами на местном уровне и на уровне ландшафта с учетом конкретных условий
2. **Партисипативный подход** к оценке и мониторингу влияния сценариев землепользования на устойчивое развитие
3. **Сеть и сотрудничество** в сфере дополнительного образования, финансирования и администрирования
4. Сохранение культурного ландшафта при укреплении региональных цепочек добавленной стоимости с помощью эффективного **маркетинга**
5. **Исследования**, которые конкретно рассматривают взаимодействие между сельским хозяйством и экосистемой
6. Создание **экономически разнообразного и устойчивого** региона

Re erv dela ил

KAFi
БИОСФЕРНЫЙ
ЗАПОВЕДНИК

U-

U-

U-

- СВЕЖИЕ ПРОДУКТЫ -

- ПРОДУКТЫ ПЕРЕРАБОТКИ -

Through the La Palma Social Enterprise, various offers of local food products of high origin and with a sustainable production cycle are available in a diverse quality and quantity.

Each and every one of the top food products that are part of this initiative makes sense of themselves for sustainable and sustainable management of land in the production and processing of these products.

Thank you, it is our mission to help you find the products of the bioreserve related to our brand through this web platform.

Through the La Palma Social Enterprise, various offers of local food products of high origin and with a sustainable production cycle are available in a diverse quality and quantity.

Each and every one of the top food products that are part of this initiative makes sense of themselves for sustainable and sustainable management of land in the production and processing of these products.

Thank you, it is our mission to help you find the products of the bioreserve related to our brand through this web platform.



PRODUCTO: TOMATE COMEJA COMEJA COMEJA
PRODUCTO: HONGOS COMEJA COMEJA COMEJA
PRODUCTO: CARRETA CARRETA COMEJA COMEJA



PRODUCTO: ZUCCHINO COMEJA COMEJA
PRODUCTO: ZUCCHINO COMEJA COMEJA
PRODUCTO: ZUCCHINO COMEJA COMEJA



PRODUCTO: ZUCCHINO COMEJA COMEJA
PRODUCTO: ZUCCHINO COMEJA COMEJA



PRODUCTO: MIEL MIEL MIEL
PRODUCTO: MIEL MIEL MIEL
PRODUCTO: MIEL MIEL MIEL



PRODUCTO: MIEL MIEL MIEL
PRODUCTO: MIEL MIEL MIEL
PRODUCTO: MIEL MIEL MIEL



PRODUCTO: MIEL MIEL MIEL
PRODUCTO: MIEL MIEL MIEL
PRODUCTO: MIEL MIEL MIEL



PRODUCTO: MIEL MIEL MIEL
PRODUCTO: MIEL MIEL MIEL
PRODUCTO: MIEL MIEL MIEL



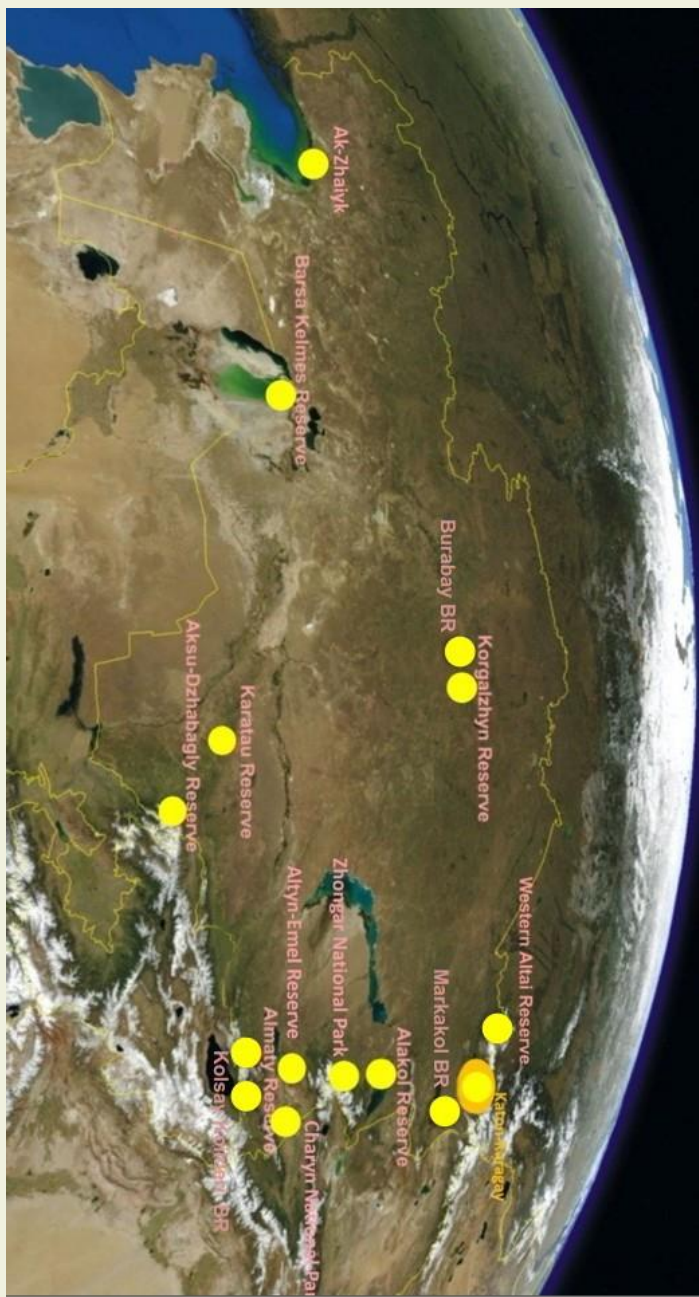
PRODUCTO: MIEL MIEL MIEL
PRODUCTO: MIEL MIEL MIEL
PRODUCTO: MIEL MIEL MIEL



Bruno D'Amicis



Обзор BR Казахстан



КАЗМАБ 2022

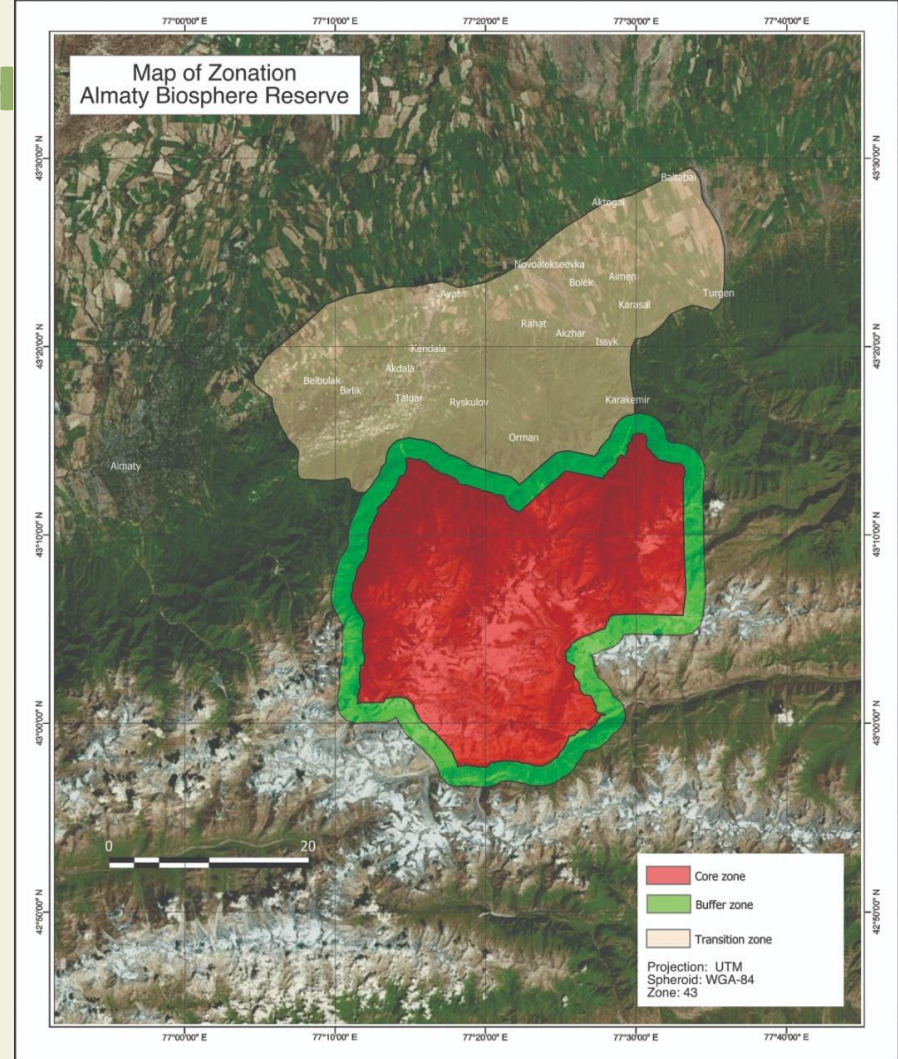


Яшенко 2022


Алматинский биосферный заповедник

1 География, климатические и ландшафтные особенности

- У хребта Иль Алатау, горная система северного Тянь-Шаня
- Близкое соседство с такими ландшафтами, как пустынные и альпийские луга, сухие степи и хвойные леса
- Сухая, субгумидная биоклиматическая зона



- Алматинская область, Талгарский и Ебекшиказахский районы, недалеко от мегаполиса Алматы



Алматинский биосферный заповедник

Armeniaca vulgaris Lam

2 Юридический и административный статус

- Юридическое лицо государственного учреждения
- Научно-техническая работа через Заповедник Алматы
- **План управления 2019=2023:** социально-экономическое развитие, экологические оценки, план управления заповедником, исторические и культурные особенности.

• Ко
ор
ди
на
ци
он
ны
й
со
ве
т
пр
ед
лаг
ает
т
ко
мп
лек
сный
пл
ан

управления Члены от управления лесного и охотничьего хозяйства, заповедника, акиматов, местных НПО, земледельцев



П
л
а
н
т
а
р
и
у
м
20
15



а
м
е
д
з
в
е
т
з
к
я
н

10
00
л
и
с
т
н
и
к

Алматинский биосферный заповедник

Землепользование и сельское хозяйство в зоне застройки

- **Дождевые и орошаемые культуры:** зерновые, картофель, фрукты, ягоды, овощи, технические культуры (подсолнечник, сафлор, табак), производство кормов (кукуруза, клевер, люцерна)
- **Животноводство:** овцы (южнокавказские меринсы), козы, крупный рогатый скот (молочно-мясная порода Аулие-Ата, лошади (донская и рысистая породы), птица
- **Перерабатывающие компании** в молочном и овощном секторах: "Фудмастер", "Филип Моррис Казахстан", Винный завод "Есик",
- Около 2 000 фермерских хозяйств с



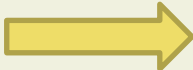
16 000 сотрудников: фермерские хозяйства,
производственные кооперативы, акционерные
общества, помологический сад

Статус кво

'Молодой' биосферный заповедник (2020)

Отсутствие национальной, правовой базы для работников БР исключительно через Заповедник

Отсутствие бюджета для собственных сотрудников и деятельности

 **Отсутствие деятельности БР в зоне развития**

Очень сухой год для сельского хозяйства

Нехватка рабочей силы из-за оттока

сельского населения Высокая

сельскохозяйственная активность

Геоморфология и близость к Алматы



Сжигание



Экспериментальная посадка

Отсутствие знаний для адаптивного сельского хозяйства

Outlook...

...на региональном уровне

Совместный брендинг для продукции из региона

Сохранение культурного наследия и региональной идентичности

Консультации и передача ноу-хау по устойчивому сельскому хозяйству

Сотрудничество с Академией сельскохозяйственных наук, Талгар



Кумис



...на надрегиональном уровне

Сетевое взаимодействие с другими биосферными заповедниками или аналогичными организациями.

Создание рыночных структур (семена, продажи, ...)

Правовая основа для БР на национальном уровне



0





Большое спасибо!

Мы рады обмену!

Аннели Плачетка

plachetka.annelie@gmx.de

+4915736456774 | +77055916867

Роня Брайтш

ronja.braitsch@outlook.de

+491726510235 | +77058250313

Источники

Литература

- Фрай, Дж. (2013). Улучшение интеграции сельского хозяйства и охраны природы через биосферные заповедники. RIRDC
- Яшенко, Р. (2022). Биосферные заповедники в Казахстане. Не опубликовано
- König, H. , и др. (2022). Биосферные заповедники ЮНЕСКО демонстрируют спрос на многофункциональное сельское хозяйство. Журнал по управлению окружающей средой, 320, 115790
- МАБ Казахстан (2013) Форма номинации Алматинского биосферного заповедника. Не опубликовано
- Нормативная база Всемирной сети биосферных заповедников (2020 г.) <https://unesdoc.unesco.org/ark:/48223/pf0000373378>
- Комиссия Германии по делам ЮНЕСКО (2011) Ради жизни, ради будущего Биосферные заповедники и изменение климата Сборник примеров передовой практики



Источники

Сайты

- КАЗМАБ (н. а.). <https://www.kazmab.kz/index.php/en/> (последнее посещение 25.09.2022)
- BMUV (2022) <https://www.bmuv.de/themen/naturschutz-artenvielfalt/naturschutz-biologische-vielfalt/gebietsschutz-und-vernetzung/nationale-naturlandschaften/biosphaerenreservate> (последнее посещение 25.09.2022)
- Комиссия Германии по делам ЮНЕСКО (2022) <https://www.unesco.de/culture-and-nature/biosphere-reserves/biosphere-reserves-worldwide> (последнее посещение 25.09.2022)
- <https://www.schorfheide-chorin-biosphaerenreservat.de/biosphaerenreservat/was-ist-ein-biosphaerenreservat/> (последнее обращение 25.09.2022)

Фотографии и шаблон

Slidesgo (н. а.). <https://slidesgo.com/theme/organic-farming-lifestyle-mk-plan#search-agriculture+and+nature&position-14&results-16&rs=search> (последнее посещение - 24.09.2022).

Malus sieversii, <https://www.plantarium.ru/page/image/id/408702.html>

Armeniaca vulgaris Lam, <https://www.1000listnik.ru/lekarstvennie-travi/01/154-abrikos.html>

Биосферный заповедник Ла Пальма, Свежие продукты: <https://lapalmabiosfera.es/productos-frescos/>

Биосферный заповедник Ла Пальма, Переработанные продукты: <https://lapalmabiosfera.es/productos-elaborados/>

Кафский биосферный заповедник: https://www.kafa-biosphere.com/coffee/nabu_biodiversity_project_aethiopia.pdf

The Astana Times (2013) <https://astanatimes.com/2013/04/scientists-develop-kumis-products-for-export/>

